

1. Ściągamy spieniacz



Wyłączamy także ekspres z prądu.

- ciągnąc go delikatnie do siebie.





2. Delikatnie ściągamy samą plastikową osłonę ekranu od dołu.



Podważając ją od spodu.

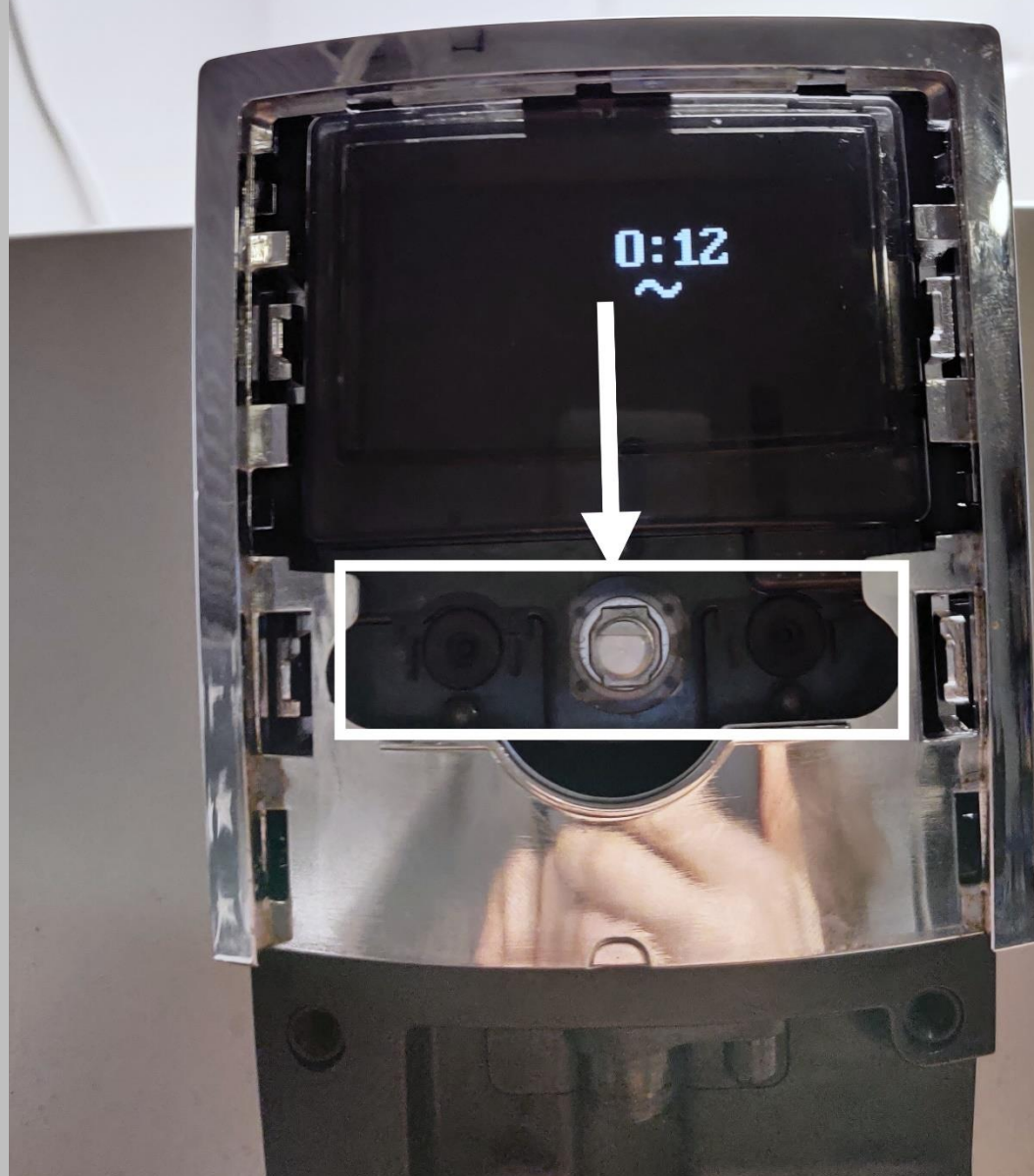
3.



4. Zostawiając samą chromowaną ramkę.

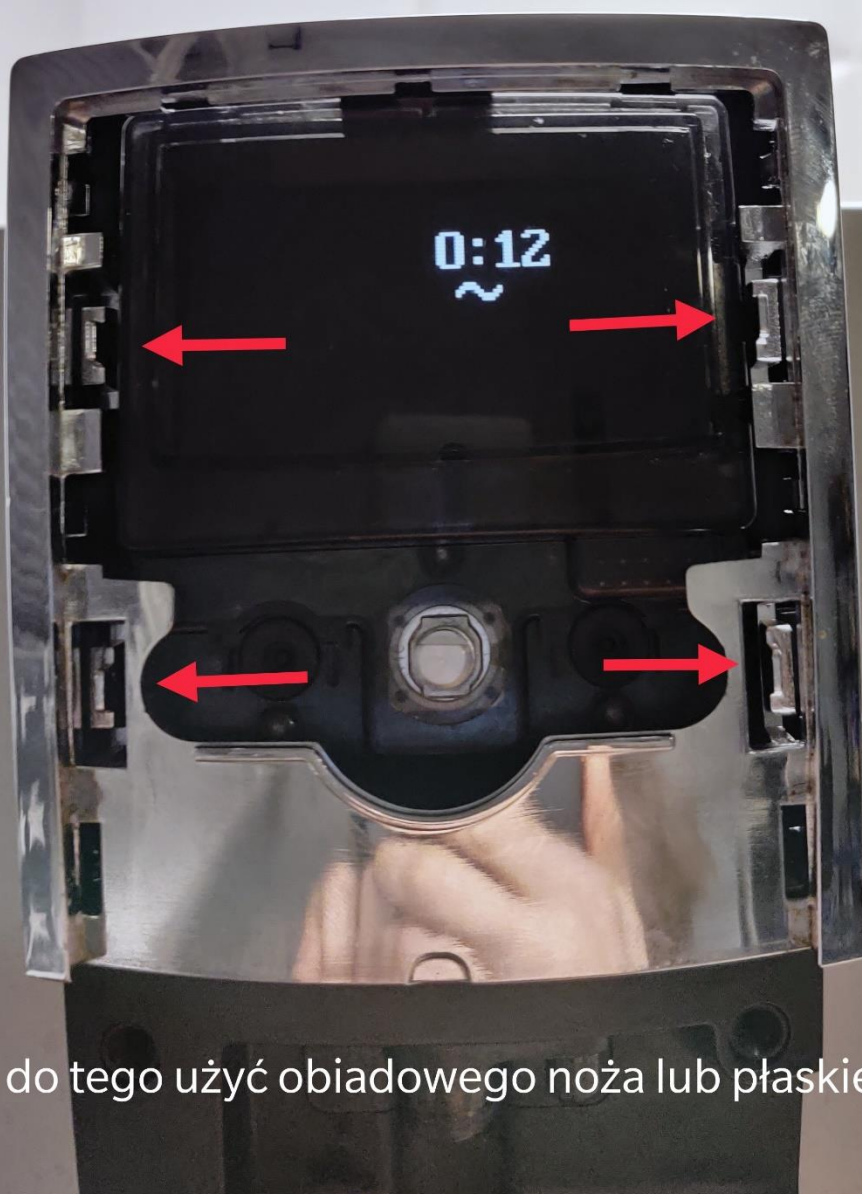


5. Wyciągamy przyciski ciągnąc je do siebie.



6. Ściągamy chromowaną ramkę.

Delikatnie podważając ją w 4 punktach i ciągnąc każdy róg do siebie, tj. w stronę ekranu, czyli przeciwnie do kierunku czerwonych strzałek.



Możemy do tego użyć obiadowego noża lub płaskiego śrubokręta.

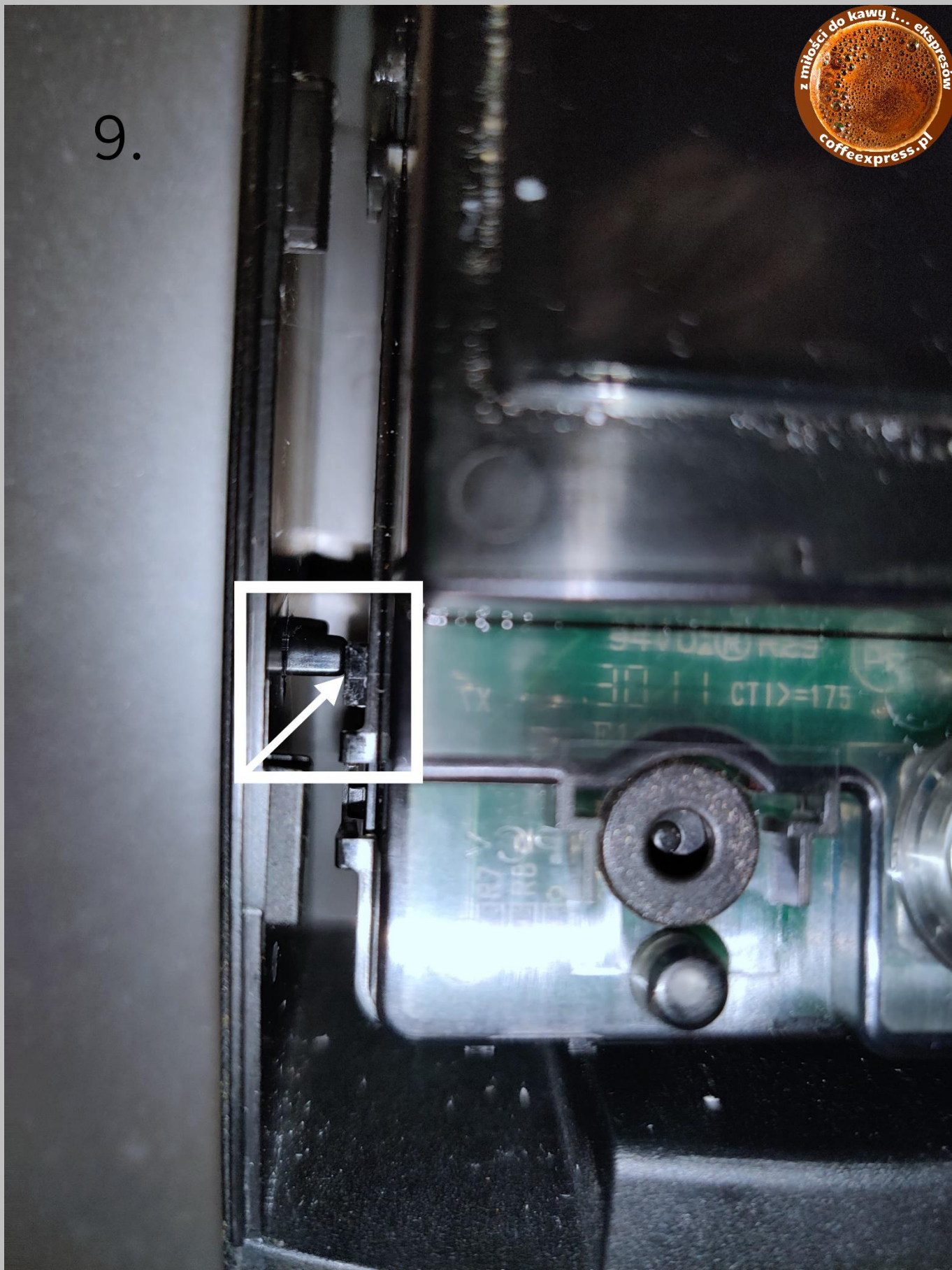
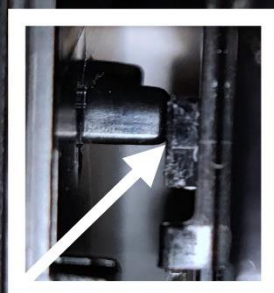
7.



8. Wyciągamy moduł wyświetlacza.



9.





CafeRomantica

10. Odpinamy kabelki z tyłu, delikatnie podważając je.



Moduł ekranu jest zdemontowany.

11. Informacje na temat wysyłki

Po dokonaniu zakupu w sklepie otrzymasz maila potwierdzającego złożenie zamówienia z linkiem do strony zawierającej dane do wysyłki.